

# КАК ВЫБРАТЬ СВОЮ СПЕЦИАЛЬНОСТЬ?

КАКАЯ СПЕЦИАЛЬНОСТЬ ВАМ ПОДХОДИТ?

ВЫ НЕ СМОЖЕТЕ ПОЛНОСТЬЮ ИЗМЕНИТЬ  
СВОЙ ТИП, НО ВЫ СМОЖЕТЕ НАЙТИ  
ПРОФЕССИЮ, КОТОРАЯ БУДЕТ  
СООТВЕТСТВОВАТЬ ВАШЕМУ  
ТЕМПЕРАМЕНТУ.

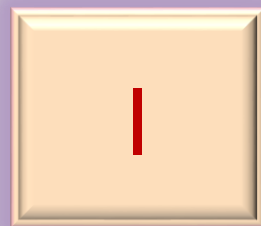
ПОНИМАЯ СВОЙ ТИП ЛИЧНОСТИ И МОДЕЛЬ  
ПОВЕДЕНИЯ ВЫ СМОЖЕТЕ ВЫБИРАТЬ ТО, ЧТО ВАМ  
НРАВИТСЯ.



# Тип энергии



**Экстраверт (E)** — это человек с открытым общительным характером, которому нравится работать с другими людьми, в команде, бывать в оживлённых местах.



**Интроверт (I)** — это человек спокойный, иногда даже замкнутый, любит работать самостоятельно или в небольших группах, в тихой обстановке.

# Тип мышления



**Сенсорик (S)** – это человек-практик. Он силен в реализации идей и задумок, именно благодаря ему идеи обретают материальное очертание в мире. Ему нравится работать с конкретными вещами, людьми, разными данными, машинами.

**Интуит (N)** — теоретик. В его голове постоянно возникают различные идеи, которые, однако, совсем не обязательно будут реализованы. Интуит обладает хорошо развитым воображением, любит работать с абстрактными вещами и возможностями.

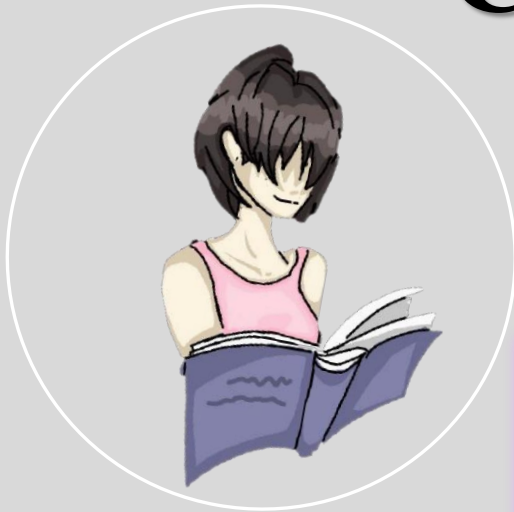
ES

EN

IS

IN

# Стиль поведения



ESF

INF

ENT

INT

ISF

EST

IST

ENF

**Логика (Т)** — им важно находить факты, анализировать, делиться знаниями и размышлениями. Такие люди хотят работу, для которой нужно использовать свой ум и знания.

**Этики (F)** — любят процесс взаимодействия, обмена эмоциями, впечатлениями с другими. Для этиков важно выстраивать отношения, понимать и чувствовать другого человека, находиться во взаимной симпатии. Такие люди хотят работу, которая будет подходить под их мысли и чувства, им важно помогать другим.



# Стиль жизни

**Рационалы (J)** – любят организованность и структурированность, имеют упорядоченное рабочее место, воспринимают мир через установку разума.

**Иррационалы (P)** – любят гибкость и свободу, не имеют ничего против хаоса на рабочем месте, воспринимают мир с помощью интуиции.

ENFP

ENTJ

ENTP

ISFJ

INTJ

ESTJ

ESTP

ISTJ

ISTP

INFJ

INFP

ESFJ

ESFP

ISFP



# ПОДХОДЯЩАЯ СПЕЦИАЛЬНОСТЬ ДЛЯ КАЖДОГО ТИПА

## ПРЕДПРИНИМАТЕЛИ И ВДОХНОВИТЕЛИ

ЛЮБЯТ РАБОТУ, КОТОРАЯ ПОМОГАЕТ УЛУЧШИТЬ ЖИЗНЬ ЧЕЛОВЕКА, СДЕЛАТЬ ЗЕМЛЮ  
БОЛЕЕ ПРЕКРАСНЫМ МЕСТОМ



INFJ, ESTP

(кондитер-изготовитель конфет)

## Инноваторы и коммуникаторы

Любят творческую работу, которая открывает множество  
знакомств

INFP, ENFP

(пекарь-кондитер)

# ПОДХОДЯЩАЯ СПЕЦИАЛЬНОСТЬ ДЛЯ КАЖДОГО ТИПА

## Руководители и реализаторы

Любят работу, которая помогает многого достичь в жизни



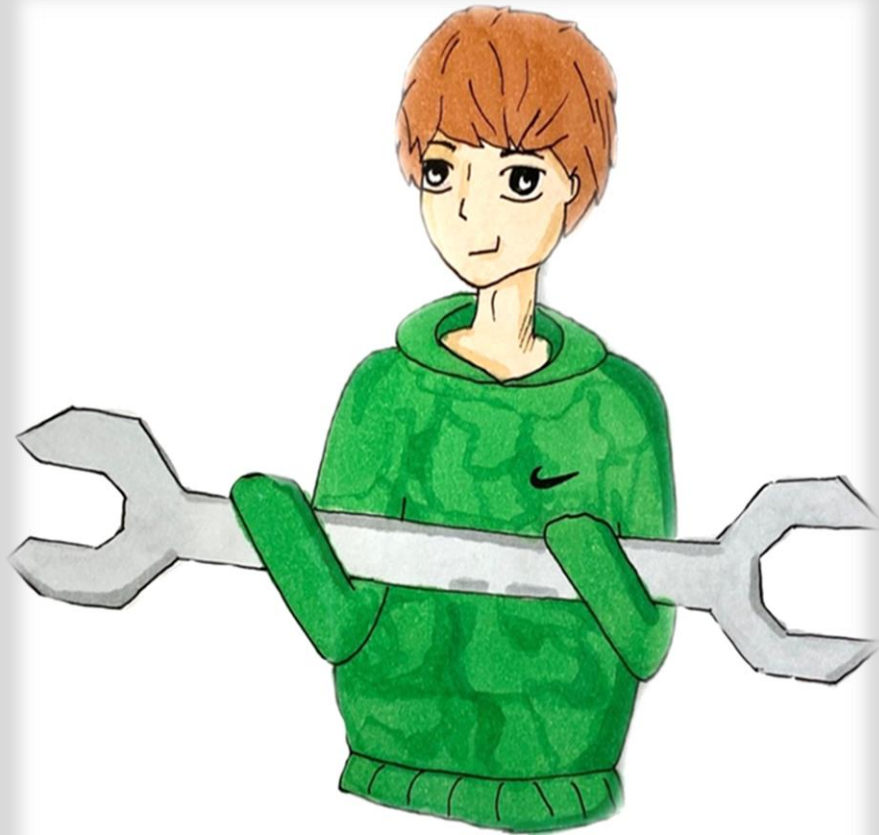
ESTJ, ISTJ, ESFJ, ESFP, ENTJ, ENTP

(Техник-технолог хлеба, кондитерских и  
макаронных изделий; мяса и мясных  
продуктов; молока и молочных  
продуктов)

# ПОДХОДЯЩАЯ СПЕЦИАЛЬНОСТЬ ДЛЯ КАЖДОГО ТИПА

## Технические специалисты

Любят работу, которая позволяет практически помогать людям



ISTP, ISFP

(наладчик оборудования в производстве  
пищевой продукции)



# Подходящая специальность для каждого типа

## Помощники и исполнители

Любят работу, которой могут помочь другим



ISFJ, INTJ

(оператор процессов колбасного  
производства, составитель фарша)

**Обращаем ваше внимание, что  
данное тестирование не  
является основой принятия  
решения!**

